

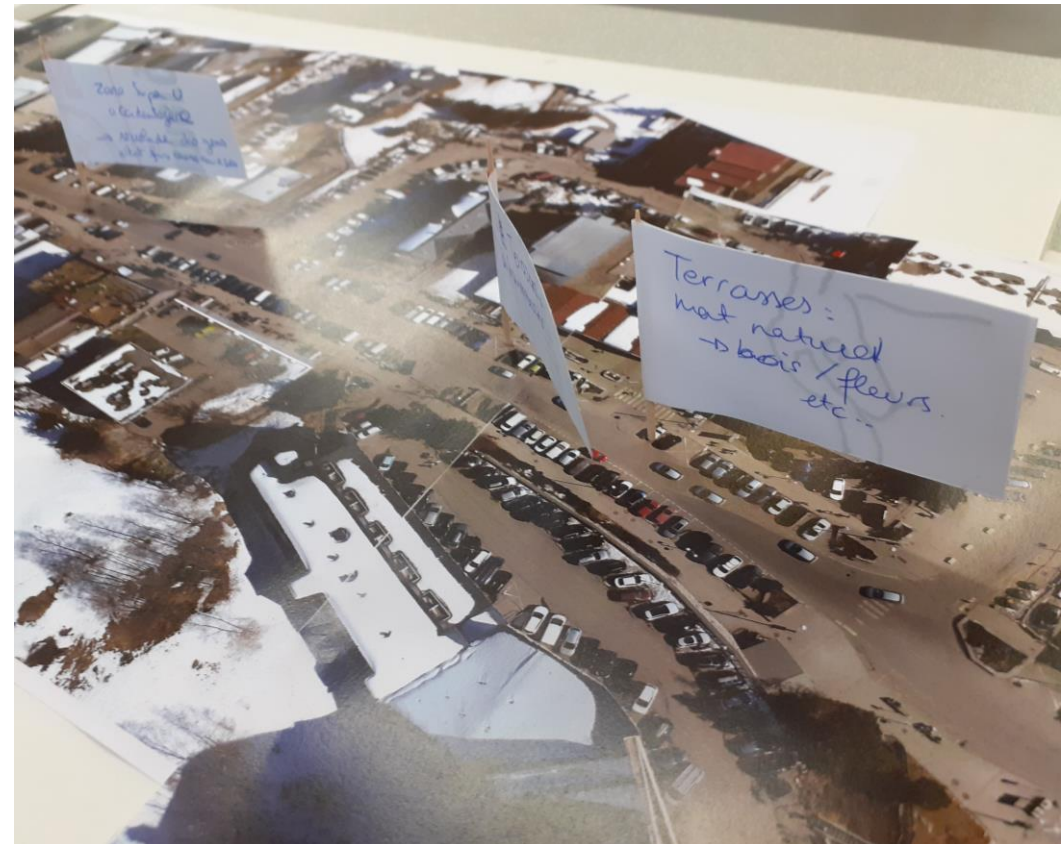


AVENUE DE LA MUZELLE L'AVANT PROJET

LES PISTES D'AMÉLIORATION

Une station agréable à vivre

- **Donner une identité forte à la station**
 - ✓ Atmosphère montagne
 - ✓ Harmonie du mobilier urbain
- **Proposer des espaces de convivialité**
 - ✓ Mobilier
 - ✓ Terrasses
- **Et végétalisés**
 - ✓ Arbres, fleurs, espaces verts, etc.
 - ✓ Conserver l'environnement actuel en rénovant l'existant



LES PISTES D'AMÉLIORATION



Une avenue partagée par tous

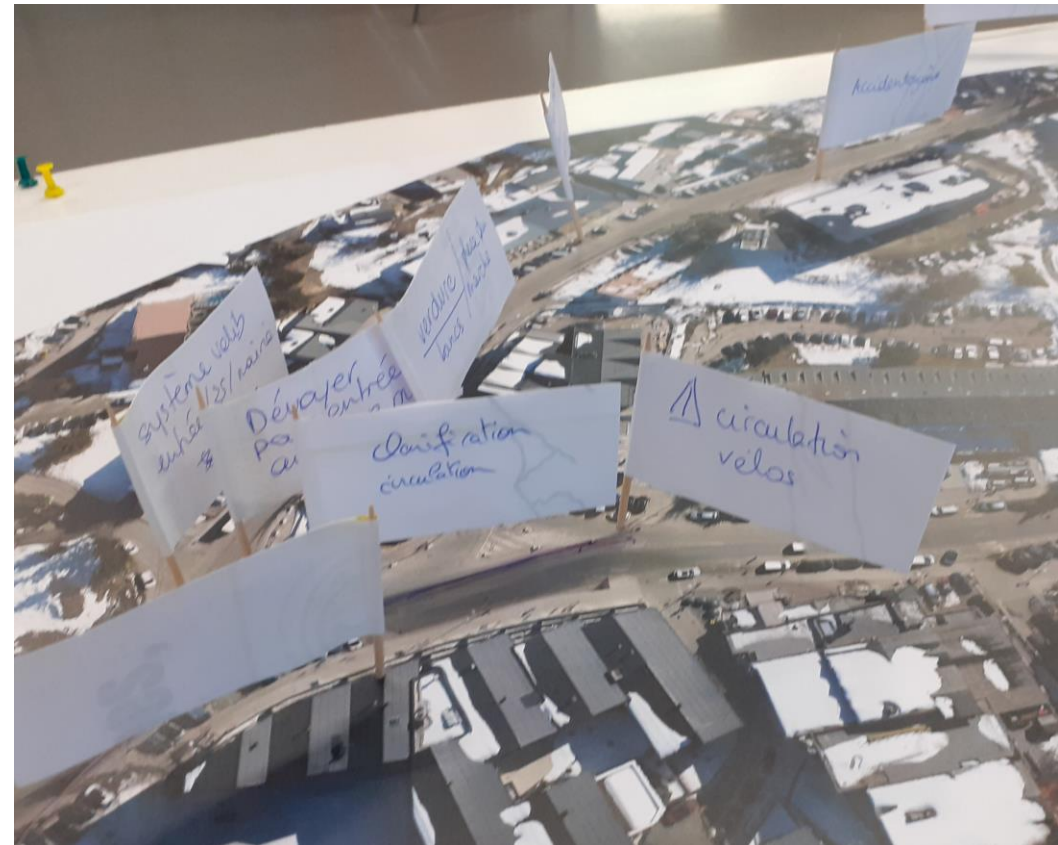
- **Développer et faciliter les modes doux**
 - ✓ Les cheminements piétons
 - ✓ Les pistes cyclables
- **Repenser le système de navettes**
 - ✓ Pour le rendre plus adapté aux besoins des utilisateurs
 - ✓ Et plus efficace
- **Et limiter le stationnement**
 - ✓ Pour moins de pollution visuelle
 - ✓ Et éviter les voitures ventouses

LES PISTES D'AMÉLIORATION

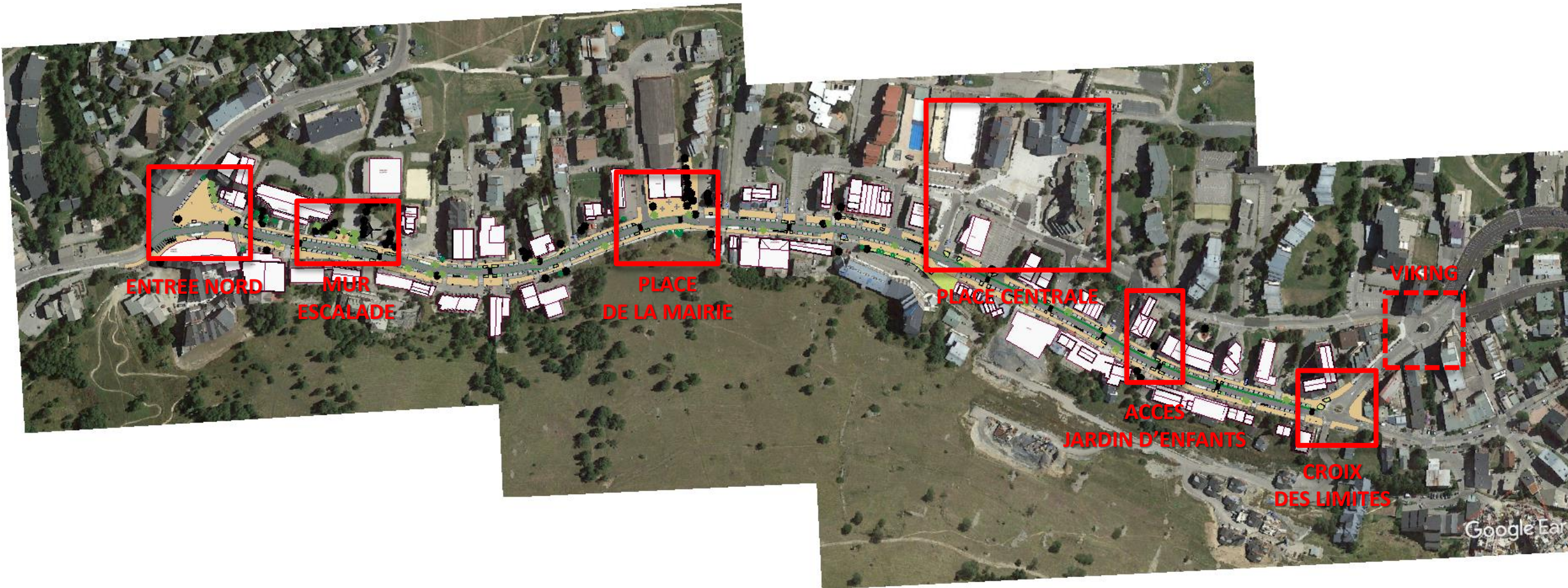
Une avenue apaisée et sécurisée

- **Valoriser les modes doux**
 - ✓ Sécuriser les espaces dédiés aux piétons et aux cyclistes

- **Et réduire la place de la voiture dans l'espace public**
 - ✓ Limiter la prise de vitesse
 - ✓ Repenser le stationnement :
 - ✓ Types de stationnement adaptés selon les endroits
 - ✓ Parkings supplémentaires : relais, couverts ou souterrains
 - ✓ Avenue payante après la mise en place des autres dispositifs



DES ESPACES STRATÉGIQUES À RÉAMÉNER



PRINCIPES RETENUS



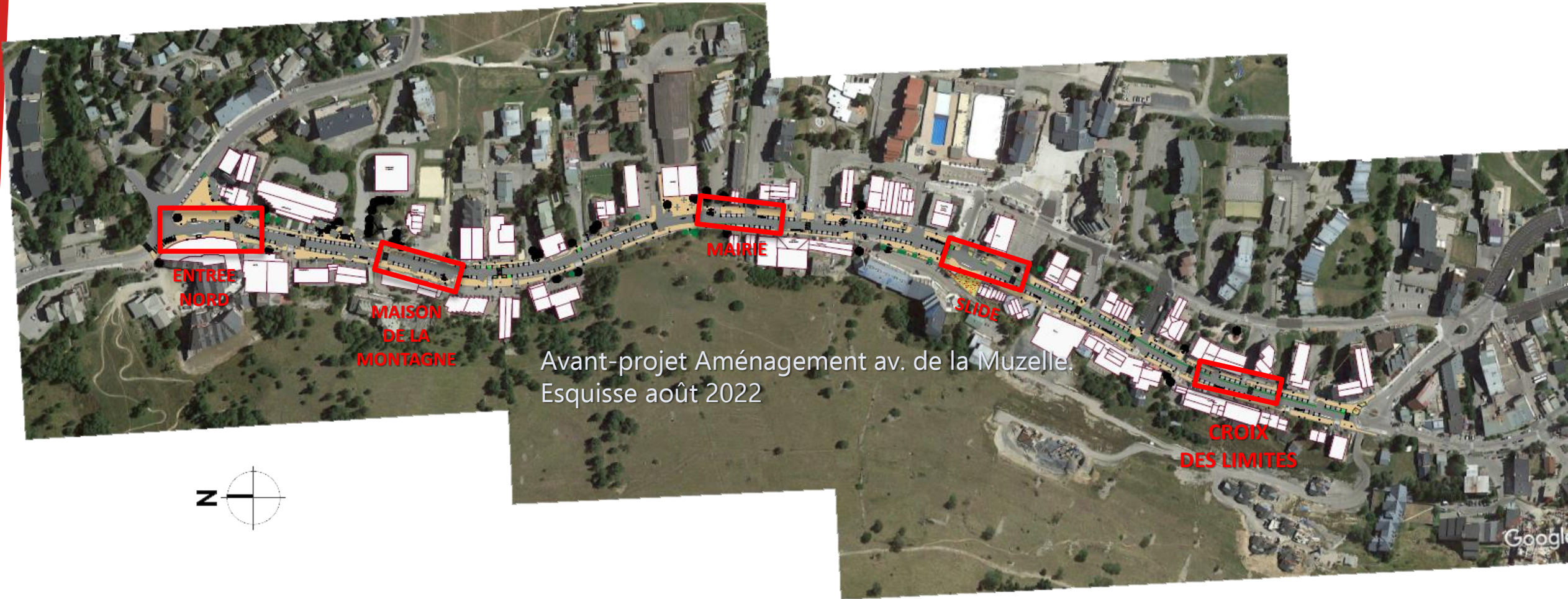
- **Stationnement longitudinal**
- **Réorganisation des places de livraisons et arrêts bus**
- **Aires de livraison mutualisées** pour dépose-minute et bus touristiques

- **Végétalisation** : îlots végétalisés, jardinières, bouquets d'arbres
- **Améliorer les usages** : faciliter la déambulation piétonne, créer des îlots de repos

Secteurs NORD et CENTRAL uniquement :

- **Double-sens de circulation**
- **Voies cyclables de chaque côté, dans le sens de circulation**
- **Rétrécissement de voies** avec des chicanes, pour réduire la vitesse

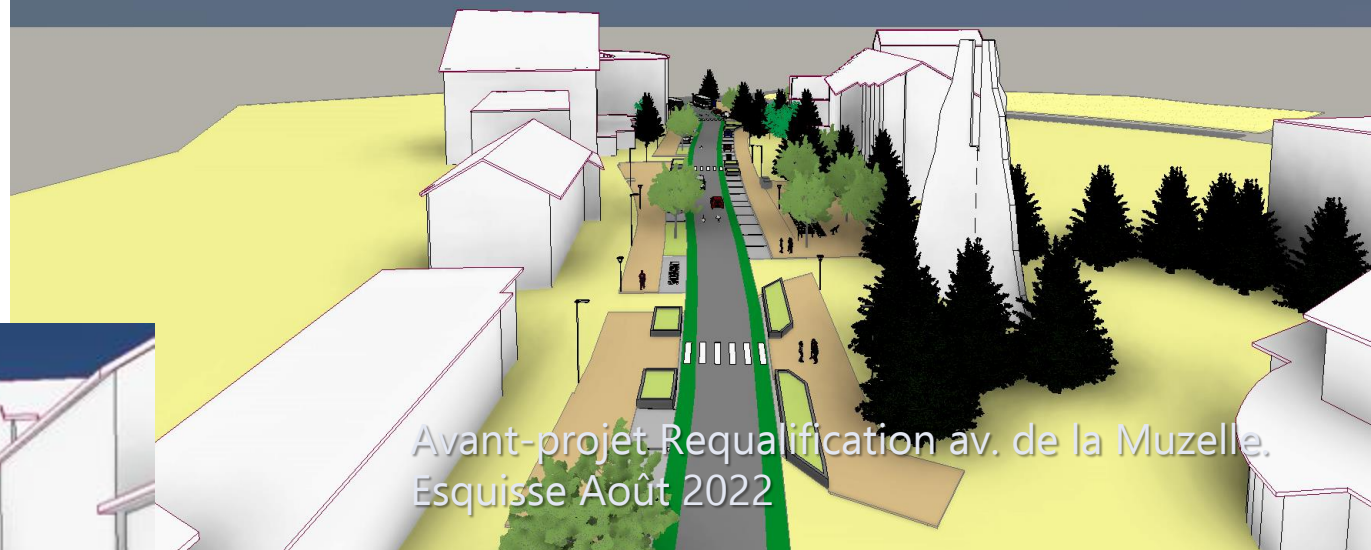
ARRÊTS DE BUS À EQUILIBRER



Avant-projet Aménagement av. de la Muzelle.
Esquisse août 2022

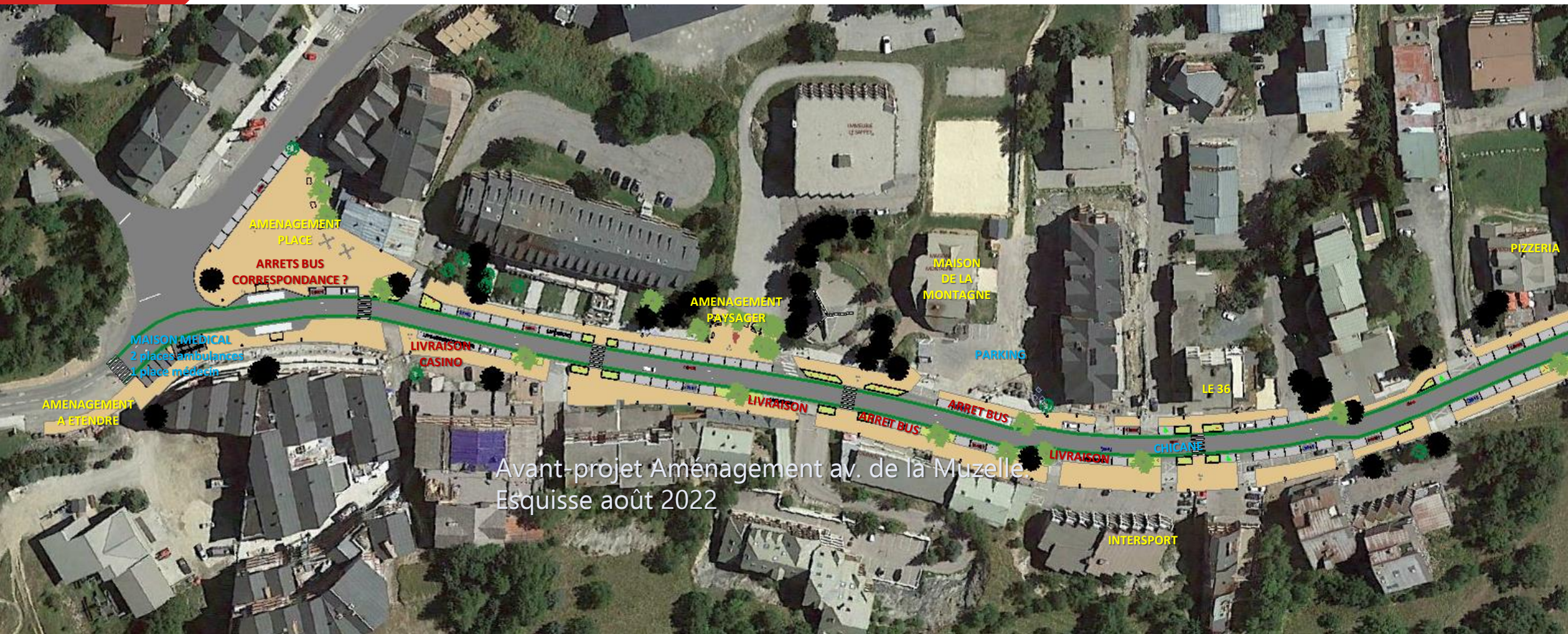
SECTEUR NORD : PRINCIPES

Toutes les informations et documents liés au projet sont accessible librement sur le site de la commune : www.mairie2Alpes.fr »



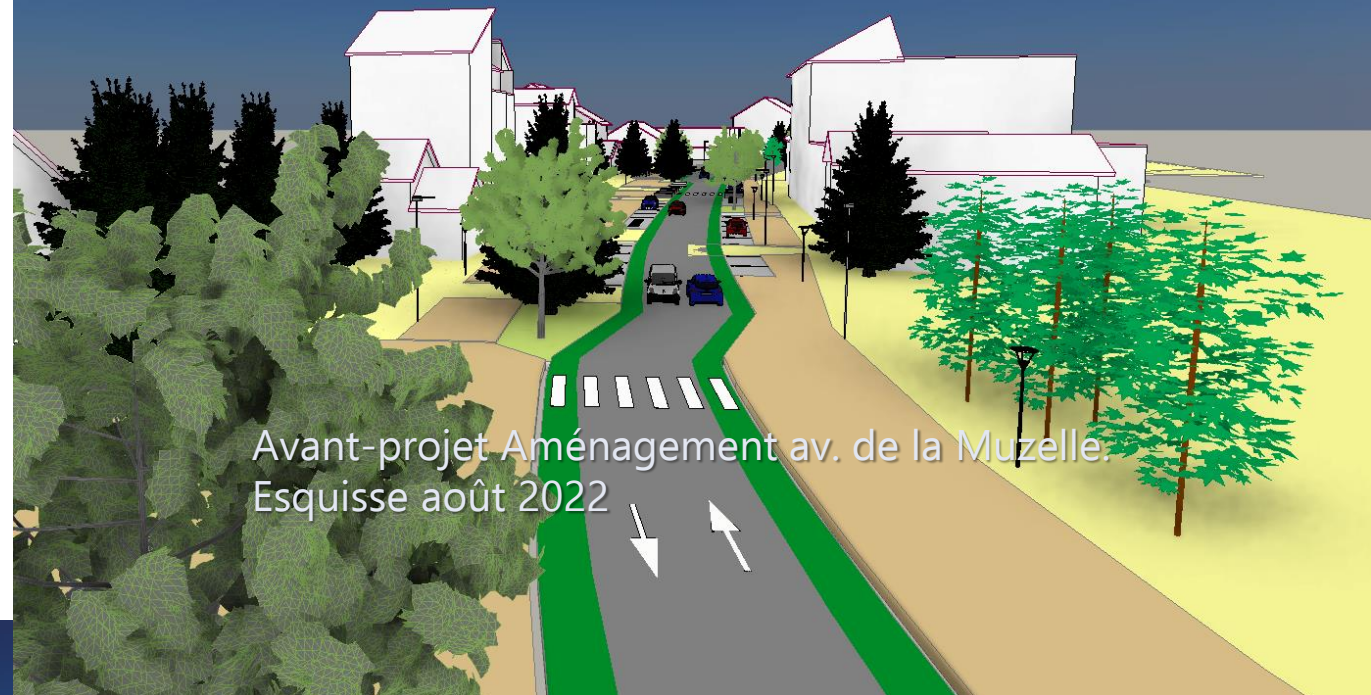
- **Double-sens de circulation**
- **Chicane**
- **Stationnement longitudinal**
- **Voies cyclables de chaque côté**
- **Des espaces plus conviviaux et végétalisés**

SECTEUR NORD : RÉAMÉNAGEMENTS PROPOSÉS



SECTEUR CENTRAL : PRINCIPES

Toutes les informations et documents liés au projet sont accessible librement sur le site de la commune : www.mairie2Alpes.fr »



- **Double-sens de circulation**
- **Chicane**
- **Stationnement longitudinal**
- **Voies cyclables de chaque côté**
- **Végétalisation**

Avant-projet Aménagement av. de la Muzelle.
Esquisse août 2022



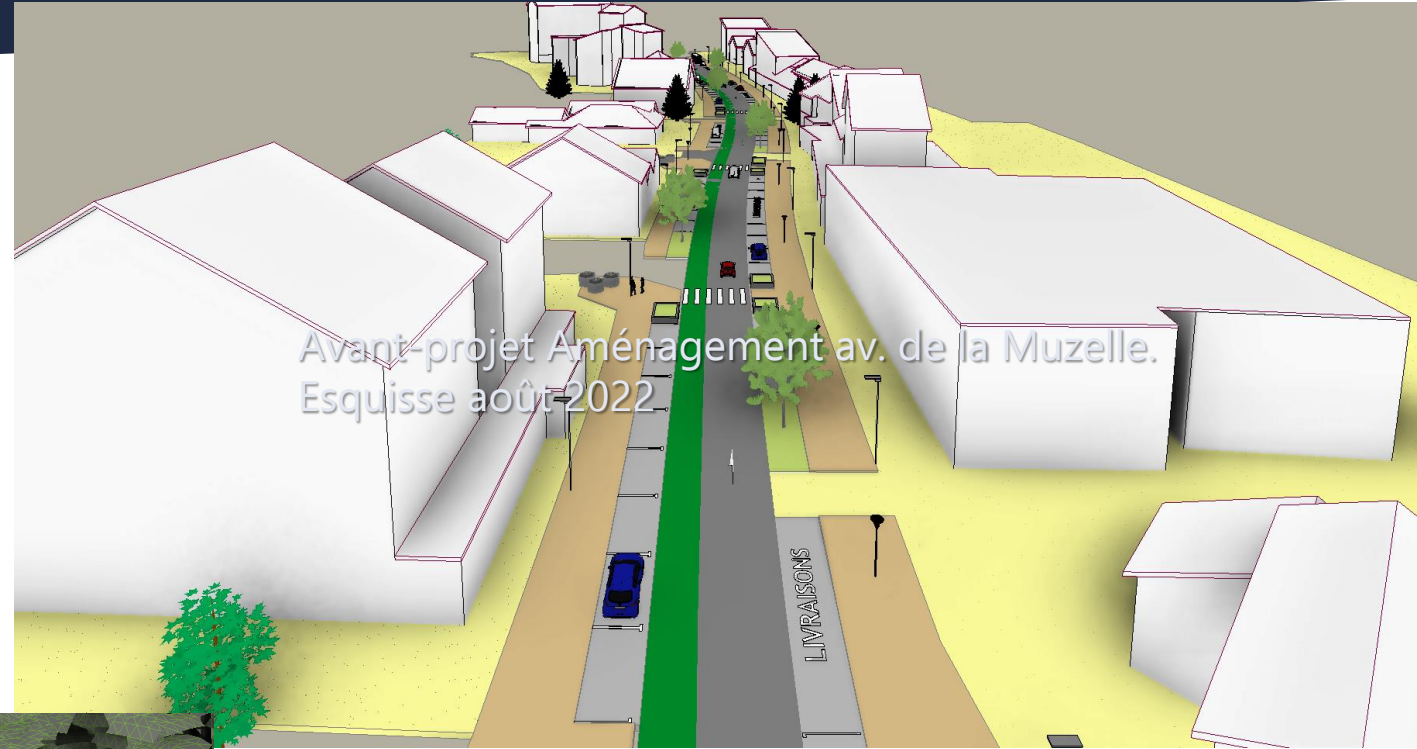
SECTEUR CENTRAL : RÉAMÉNAGEMENTS PROPOSÉS



Avant-projet Aménagement av. de la Muzelle.
Esquisse août 2022

SECTEUR SUD : PRINCIPES

Toutes les informations et documents liés au projet sont accessible librement sur le site de la commune : www.mairie2Alpes.fr »



- **Maintien du sens-unique entre le parking « Slide Planet » et le rond-point Croix des Limites**
- **Maintien d'une voirie droite, sans chicane pour faciliter les évènements type « Vintage Motor Show »**
- **Stationnement longitudinal**
- **1 voies cyclable en double-sens de circulation**
- **Végétalisation**

SECTEUR SUD : RÉAMÉNAGEMENTS PROPOSÉS



RÉORGANISATION DU STATIONNEMENT

Enjeux :

- rotation des véhicules (éviter le phénomène des voitures ventouses),
- **accès facilité aux commerces et points d'intérêts,**
- une **avenue plus dégagée**

Perspectives :

- Un **stationnement régulé** avec zones bleues et secteur payant :
 - à partir du printemps 2023
 - **en période de forte fréquentation**
 - par tranche
- Création de poches de stationnement :
 - **parkings de report** : + 270 places gratuites en saison (parkings des Glaciers, des Perrons et places supplémentaires au Lac de la Buissonnière, ouverts depuis hiver 2021)
 - **projets de parkings publics souterrains** : + 370 places (projet Côte Brune et OAP en face de la mairie)
- **213 places longitudinales avenue de la Muzelle**